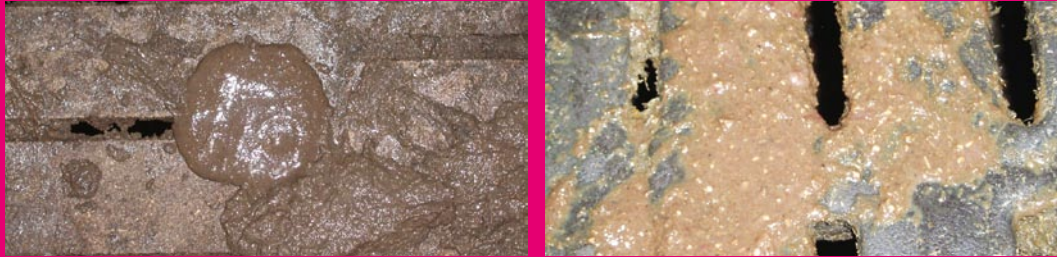


Ileitis

DIE KLINISCHEN VERLAUFSFORMEN EINER ILEITIS-INFEKTION

PIA: Chronische Ileitis-Infektion



- Verschlechterung der Futtermittelverwertung
- Auseinanderwachsen der Mastgruppen
- breiiger bis wässriger Durchfall
- Schweine in Ferkelaufzucht und Mast betroffen

PHE: Akute Ileitis-Infektion



- plötzliche Todesfälle (15 – 50 %)
- starker, blutiger Durchfall und/oder
- blasse, matte Tiere
- vor allem Jungsauen und ältere Mastschweine betroffen