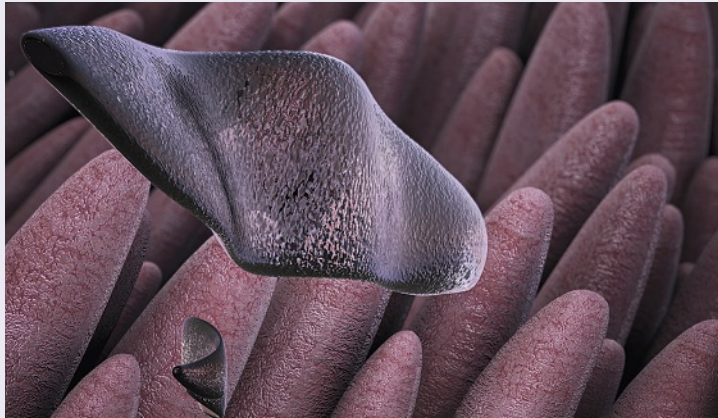


# Neues Video: Ileitis, ein unterschätztes Problem

Lawsonien als Erreger der Ileitis beim Schwein verursachen in der subklinischen, also unsichtbaren Verlaufsform schlechte Tageszunahmen und eine verschlechterte Futtermittelverwertung. Das führt zum Auseinanderwachsen der Mastpartien mit großen wirtschaftlichen Verlusten. Untersuchungen der Stiftung Tierärztliche Hochschule Hannover zeigen, dass heute nahezu jeder Schweinebetrieb Lawsonien aufweist. „Wir haben bei den Sauenbeständen kaum noch einen freien Ileitis-Bestand, und das zieht sich natürlich mit in die Mast hinein. Wir müssen davon ausgehen, dass der Erreger in nahezu jedem Mastschwein steckt“, so Prof. Michael Wendt, Leiter der Klinik für kleine Klauentiere und forensische Medizin und Ambulatorische Klinik. „Doch weil die Erkrankung vielfach un bemerkt verläuft, unterschätzen wir die negativen wirtschaftlichen Auswirkungen der Ileitis leider immer noch deutlich.“ Ein neues Video mit wichtigen und aufschlussreichen Informationen über die Ileitis-Erkrankung finden Sie im Internet. Der Film beschreibt durch



*Eine Lawsonie dringt in den Darm ein und befällt die Darmzelle.*

interessante, medizinische Animationsgrafiken sehr anschaulich, wie es zur Infektion kommt und was im Darm infizierter Tiere vor sich geht.

**Das Video finden Sie unter:  
[www.ileitis.de](http://www.ileitis.de)**